

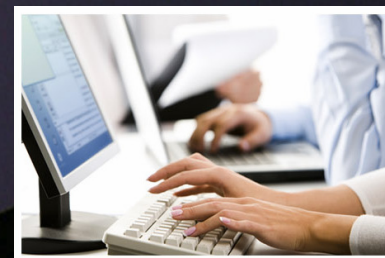


Encarna Alacreu-CEO Fundadora

[www.oscomarcal.com](http://www.oscomarcal.com)

**INNOVANDO**  
**PARA SATISFACER**  
**NECESIDADES**  
**DE CONOCIMIENTO Y**  
**COMUNICACIÓN**

**A NIVEL LOCAL**



10-04-2013

## DEFINICIÓN

## QUE ES

Open Space Comarcal es un **CONCEPTO** es una nueva forma de afrontar **negocios** consistentes en la creación, desarrollo y comercialización de **relaciones de intercambio**, comunicación, conocimiento de forma **interactiva** entre empresas, organismos públicos y ciudadanos utilizando las nuevas tecnologías de la información y comunicación (**TIC**).

Aporta crecimiento y **valor añadido al territorio**.

Permite **aprovechar los recursos** endógenos, **generar confianza**, riqueza y bienestar minimizando los insumos de los factores desde las infraestructuras físicas, hasta la información, coordinando entornos formativos, sociales, laborales y empresariales.

Dispone de **cooperación interempresarial**.

**Establece un sistema de innovación y desarrollo comunitario con visión de una ECONOMIA DE BASE LOCAL.**

Las empresas pymes, microempresas y autónomos con escasos recursos humanos para la **gestión en formación, cooperación y nuevas tecnologías** tienen esta REALIDAD para seguir creciendo en su explotación o exploración del negocio.

Defendiendo la

**VISIÓN**

Deseamos ser **líderes** en atender las necesidades de conocimiento y comunicación de empresas y ciudadanos generando valor añadido a la **comarca** y entornos próximos.

Sabemos que hemos hecho realidad nuestra visión cuando nuestros clientes de todos los segmentos de mercado que competimos sean los **más satisfechos y entusiastas**.

La **clave** para el **éxito** del proyecto es **Low cost del capital relacional**.

Unir el tejido empresarial de menores dimensiones en un espacio común donde pueda generarse intercambio aplicando las nuevas tecnologías que le permita avanzar.

# Evaluación espacio de oportunidad : micropymes



- Escasos recursos para competir con garantías en mercados actuales y tendencias de futuro.
- Brecha tecnológica : objeciones , miedos, para utilizar las nuevas tecnologías.
- Baja formación empresarial : marketing , comunicación , finanzas, organización etc.
- Alto nivel de Individualismo.
- Pequeñas iniciativas de cooperación y colaboración .
- Necesidades de financiación.
- Caída en la demanda de productos y servicios
- Cambios en la normativa y legislación de la ley de comercio : horarios , apertura, empleo...
- Usuarios más racionales y con mayor información

**Cooperación  
clave**





Empresas

Ciudadanos

Integración  
local

Organismos  
Públicos

# LINEAS DE NEGOCIO

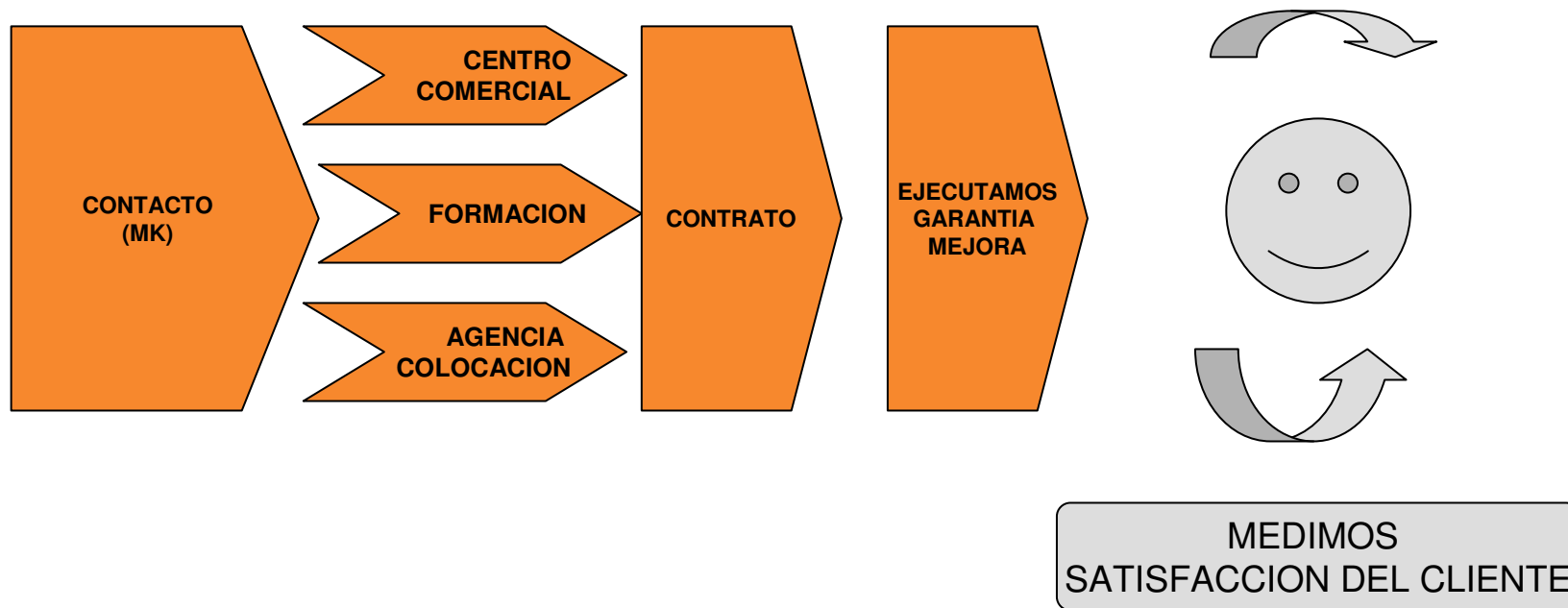
1 CENTRO  
COMERCIAL  
ONLINE

2 FORMACION

3 AGENCIA  
DE COLOCACION



# Proceso Open Space Comarcal



Un *punto creativo* tenemos que cambiar el orden de los factores de la ecuación de PUNTO MUERTO ó umbral de rentabilidad

$$-G + I = 0 = U.R.$$

**1**  
*Línea de negocio*

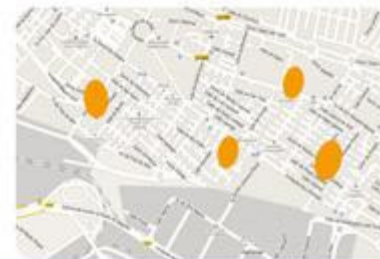
**Nuevo y PRIMER  
canal de venta  
ONLINE LOCAL**

[www.oscomarcal.com](http://www.oscomarcal.com)

CIUDADES Y COMERCIOS SOSTENIBLES



**Centro comercial online**  
en los negocios de tu ciudad



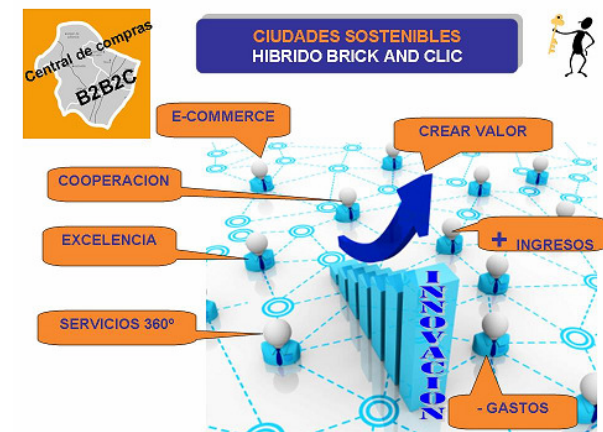
**Compra con un CLIC**  
EN LOS NEGOCIOS DE TU CIUDAD



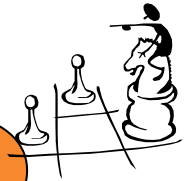
# PEQUEÑO COMERCIO y autónomos tienen:

PROPÓSITO

- Interactividad
- Microweb
- Mensajería interna
- Productos en tienda virtual
- Asesoramiento y mantenimiento.
- Formación
- Planes de mejora
- Financiación
- Asesor Personal para mejorar capacidades (TIC, Empresarial)
- Promoción de productos
- Cooperación entre empresas



# Servicios INTEGRALES en el Centro Comercial ONLINE LOCAL



**PYMES : PEQUEÑO COMERCIO,  
MICROEMPRESA, AUTONOMOS,  
PROFESIONALES**

**Tienda  
virtual  
comarcal**

**Colaboración  
empresarial**

**Asesor  
personal**

**Mas  
VENTAS**

**PROXIMIDAD  
LOCAL**



# 2

## Formación

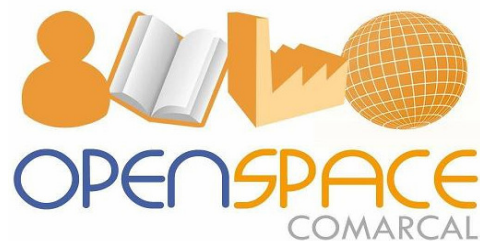
Línea de negocio



- Anuncios de cursos y acciones formativas en comarca y proximidades.
- Entidad organizadora de la cuota de la FUNDACIÓN TRIPARTITA
- Plataforma e-learning.
- Alquiler de Aulas virtuales para profesionales y empresas.
- Buscador de cursos
- Micro Web para empresas anuncio de cursos.
- Comunicación con empresas.
- Panel interno para control de información, documentos , comunicados e inscritos por curso.
- Formacion IN COMPANY

3

Línea de negocio



# *Nuestra PRIMERA agencia de colocación*

en la **Comarca del Camp de Morvedre** con

Nº de Autorización 1000000092.

Ofrecemos el servicio de **INTERMEDIACION LABORAL**

# Actividades a realizar como Agencia de colocación



**Servicio de orientación  
e inserción profesional:**  
**DEMANDANTE DE EMPLEO**



**Servicio de empresas,  
selección personal  
y autoempleo:**  
**OFERTAS DE EMPLEO**

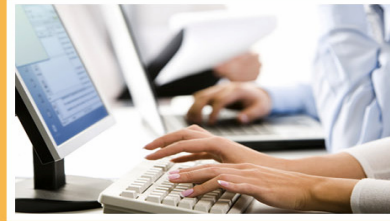




# INNOVANDO para SATISFACER NECESIDADES de CONOCIMIENTO Y COMUNICACIÓN



El modelo de compra y la formación están cambiando.



El uso de internet para adquirir necesidades es una realidad.

Aporta ventajas de gestión, espacio y tiempo.



Utiliza esta nueva realidad comarcal para tu interés.

Entra, tu formas parte  
[www.oscomarcal.com](http://www.oscomarcal.com)

La **COOPERACION** es un **BIEN INTANGIBLE** fundamental para el desarrollo sostenible

**Comparte coopera y muévete**

**Una nueva oportunidad comarcal**

Aprovecha los recursos endógenos, genera **CONFIANZA**, riqueza Y **BIENESTAR** en el **entorno que nos rodea**

En los momentos de crisis , sólo la **imaginación** es más importante que el conocimiento.

(Albert Einstein)

OPEN SPACE COMARCAL : **PASIÓN** POR LOS NEGOCIOS DE LA CIUDAD